



---

## Sachstand

---

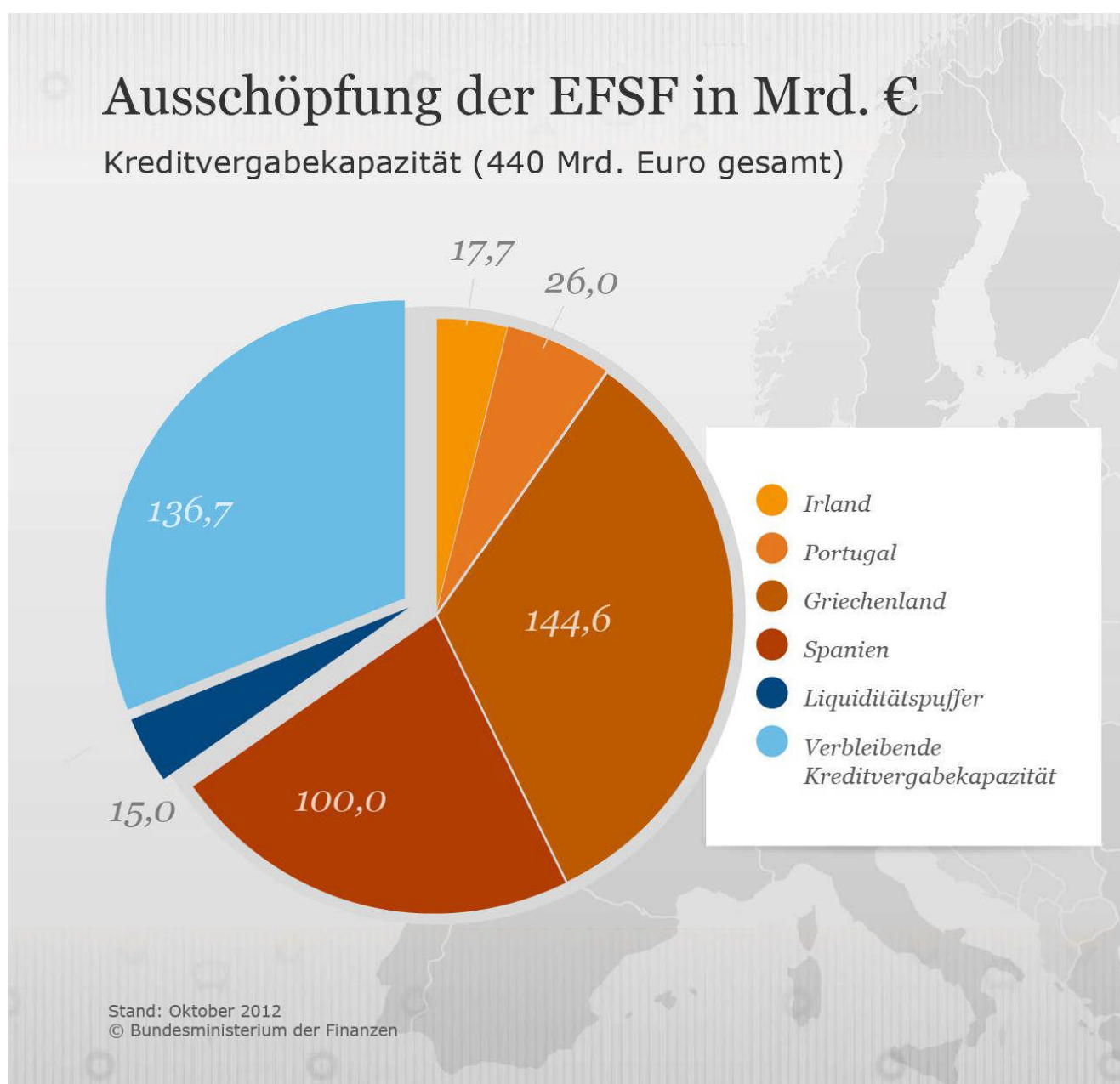
### Anteil Deutschlands an den Finanzhilfen für Griechenland

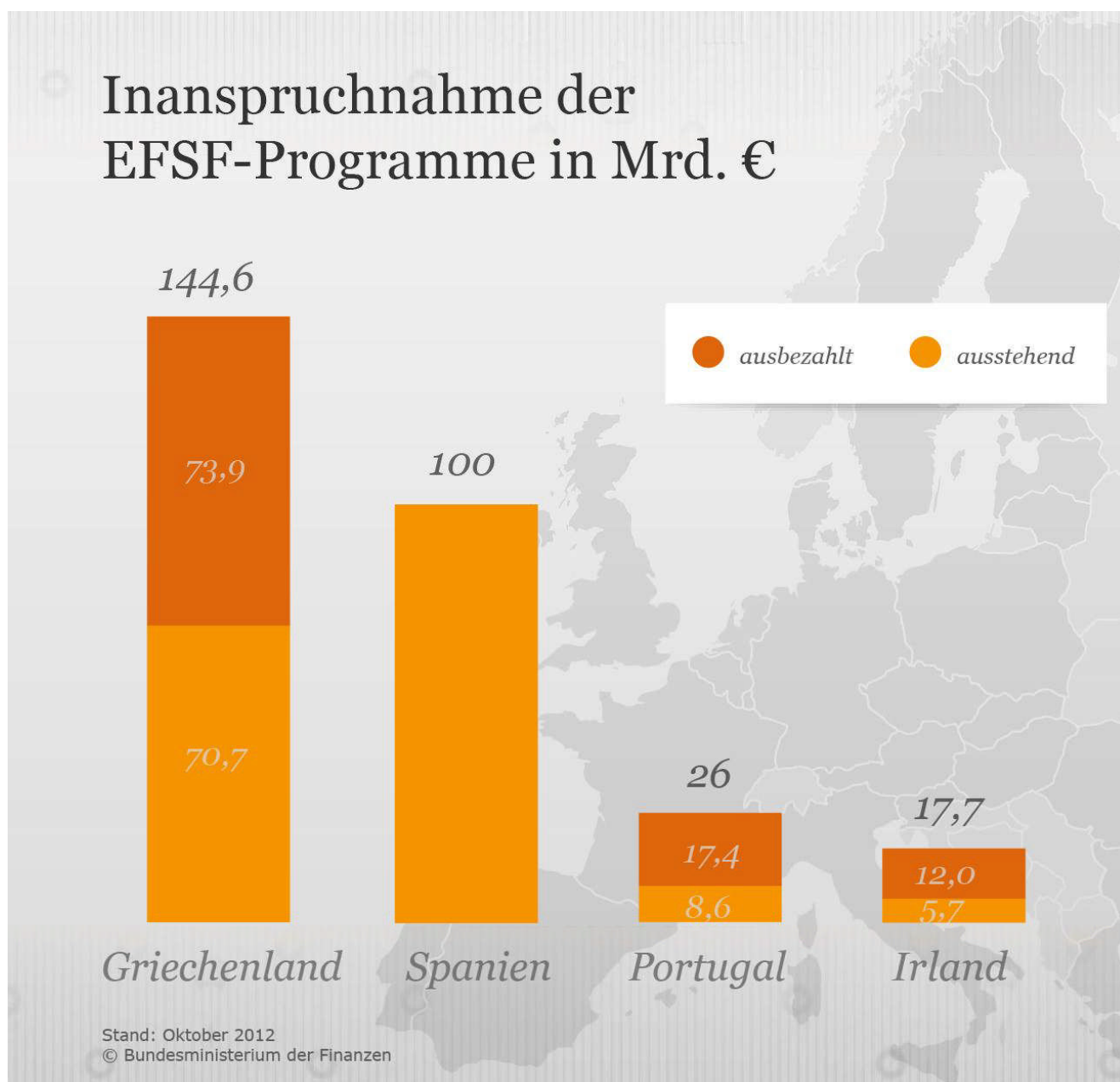


**Anteil Deutschlands an den Finanzhilfen für Griechenland**

Verfasserin: [REDACTED]  
Aktenzeichen: WD 4 – 3000 - 279/12  
Abschluss der Arbeit: 28. November 2012  
Fachbereich: WD 4: Haushalt und Finanzen  
Telefon: [REDACTED]

Deutschlands Beitrag an den Hilfen für Griechenland (Stand 31. Oktober 2012) setzt sich aus verschiedenen Teilen zusammen. Tatsächlich ausgezahlt wurden von Deutschland an Griechenland bisher 15,17 Mrd. Euro im Rahmen des 1. Griechenlandprogramms. Für die Europäische Finanzstabilisierungsfazilität (EFSF), deren Hilfsprogramme Griechenland in Anspruch nimmt, hat sich Deutschland zu Gewährleistungen verpflichtet. Die Höhe der Gewährleistungen sind aus den nachfolgenden Grafiken ersichtlich, entnommen aus: Bundesministerium der Finanzen: Europäische Finanzhilfen und deutscher Beitrag, Stand 31. Oktober 2012, unter: [http://www.bundesfinanzministerium.de/Content/DE/Standardartikel/Themen/Europa/Stabilisierung\\_des\\_Euro/Zahlen\\_und\\_Fakten/europaeische-finanzhilfen-und-deutscher-beitrag-pdf.pdf?\\_\\_blob=publicationFile&v=6](http://www.bundesfinanzministerium.de/Content/DE/Standardartikel/Themen/Europa/Stabilisierung_des_Euro/Zahlen_und_Fakten/europaeische-finanzhilfen-und-deutscher-beitrag-pdf.pdf?__blob=publicationFile&v=6), abgerufen am 28. November 2012.

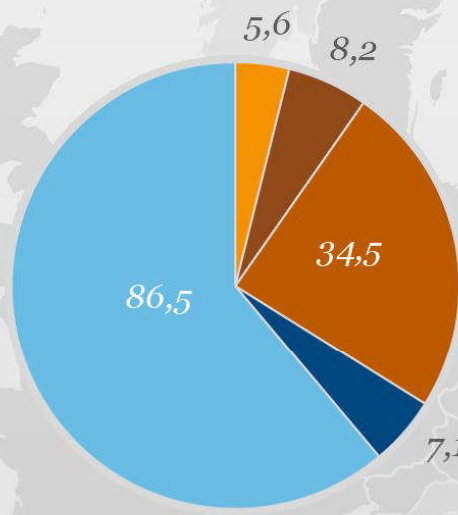
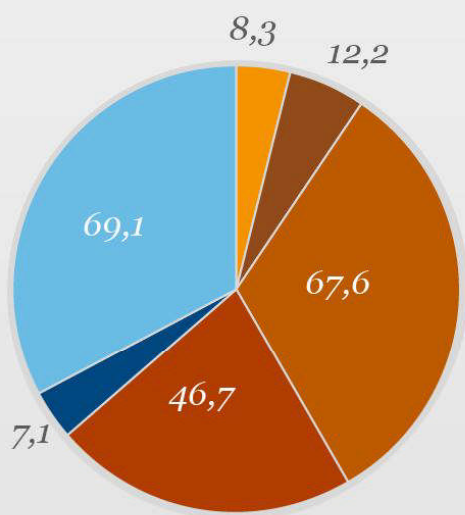




# Deutscher Gewährleistungsrahmen nach StabMechG\* in Mrd. €

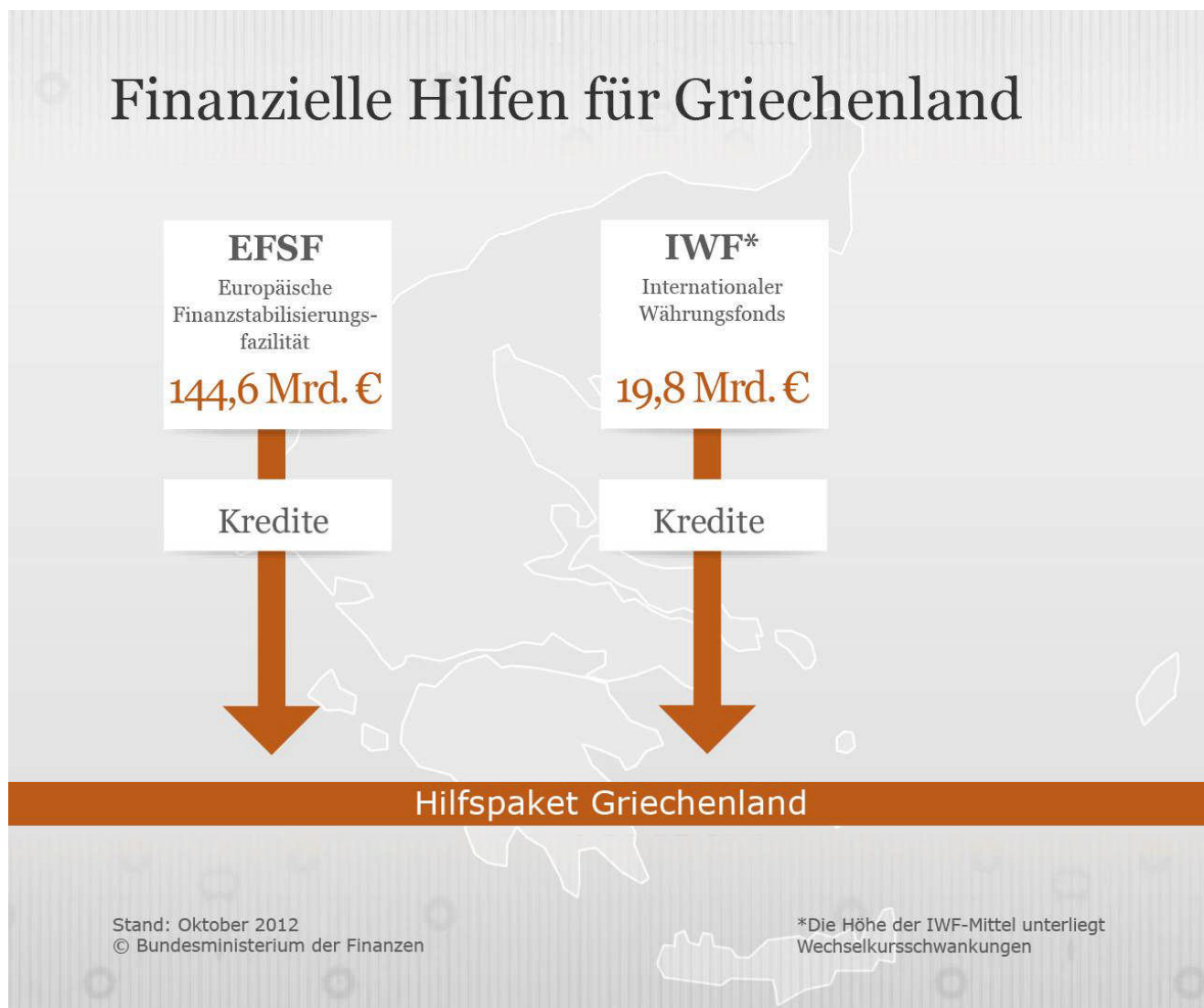
Gesamtrahmen 211 Mrd. Euro  
Gewährleistungen im Zusammenhang mit zugesagten Mitteln: 142 Mrd. Euro

Gewährleistungen im Zusammenhang mit bereits ausgezahlt und noch ausstehenden Mitteln (gesamt 142 Mrd. Euro)



\*Garantien nach § 1 Absatz 1 StabMechG werden für die Finanzierungsgeschäfte der EFSF übernommen. Das StabMechG ist das Gesetz zur Übernahme von Gewährleistungen im Rahmen eines europäischen Stabilisierungsmechanismus (StabilisierungsMechanismusGesetz), das den deutschen Gewährleistungsrahmen für den Beitrag zur EFSF festlegt.

Griechenland erhält darüber hinaus Hilfen vom Internationalen Währungsfonds (IWF). Der Anteil Deutschlands richtet sich nach seinem prozentualen Anteil am Kapital des IWF, der sogenannten Quote. Diese beträgt derzeit 6,13 Prozent.<sup>1</sup>



1 International Monetary Fund: IMF Members' Quotas and Voting Power, and IMF Board of Governors, Stand: 30. Juni 2011, unter: <http://www.imf.org/external/np/sec/memdir/members.aspx#G>, abgerufen am 30. Juni 2011.